



Kaupapa
Mīharo

Wero
Hiko

Ngohe 6.1: Whakakāngia te tāone

He karanga tēnei ki ngā ihumanea PŪRAU - he karanga tēnei nā tō tāone!

Kia mahi ngātahi koutou hei rōpū ki te whakakā i te tāone katoa ki ngā rongoa pūngao whakahou.

Pātai: Ka pēhea te pānga o ngā hoahoa whakapai ake ki te mahi a te kapohau?

Tā mātou whakapae:

Ki a mātou, ka pēnei te āhua o te pānga o ngā hoahoa whakapai ake ki te mahi a te kapohau:

E pēnei ana ō mātou whakaaro i te mea:



Te whakamātau kapohau nunui

Kia tīmata i te titiro ki te kaha o tō kapongao anahe.

Honoa tō kapohau ki te papa tāhiko kua oti te tā (PCB), ā, waiho ki mua i te kōkōhau.

Karakarahia ngā rama i kā mai i tō kapohau i tōna kotahi.



Rama tuatahi:
te pūrāma



Rama tuarua:
te rorohiko



Rama tuatoru:
te kāinga



Rama tuawhā:
te marae



Rama tuarima:
te kura



Rama tuano:
te whare taonga



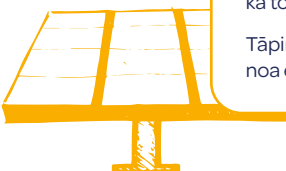
Rama tuawhītu:
te whare pukapuka



Rama tuawaru:
te hōhipera



Rama tuaiwa:
te tāone katoa

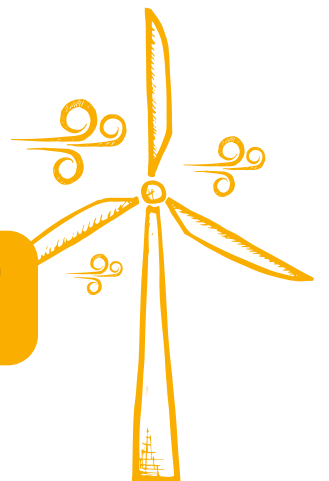


Papa hiko kōmaru

Whakamahia ai ētahi puna pūngao whakahou maha hei whakahiko i te hapori. Mā te pēnei e kā tonu ai ngā rama, ahakoa te huarere!

Tāpirihia tētahi papa hiko kōmaru me kore noa e kā mai te tāone katoa.

Me whakamahi ia rōpū i tō akomanga i taua puna aho tonu, ā, me rite hoki te tawhiti kia tika ai ngā putanga.



Tātaritanga

Ko te nui o ngā rawa i kā mai i tō mātou akomanga

I pai katoa te mahi a te kapohau a

ingoa ā-rōpū

i te mea

Whakatairitenga whakapae:

I rite rānei ngā putanga ki tāu i whakapae ai? He aha ai/He aha i kore ai?

Whakakapinga

E ngā ihumanea, he nui ngā raraunga kua kohia, me ngā akoranga kua mau, he rawe hoki ngā kapohau kua whakahikotia mai. Kua eke ki te wā e whakamahia ai ēnei mōhiotihiko ki te whakautu i te pātai o te wero.

Me pēhea te whakahiko i ngā rā kei te tū mai kia muramura ake ai?

Mā koutou, mā ngā ihumanea, e muramura mai ai ngā rā kei te tū mai.